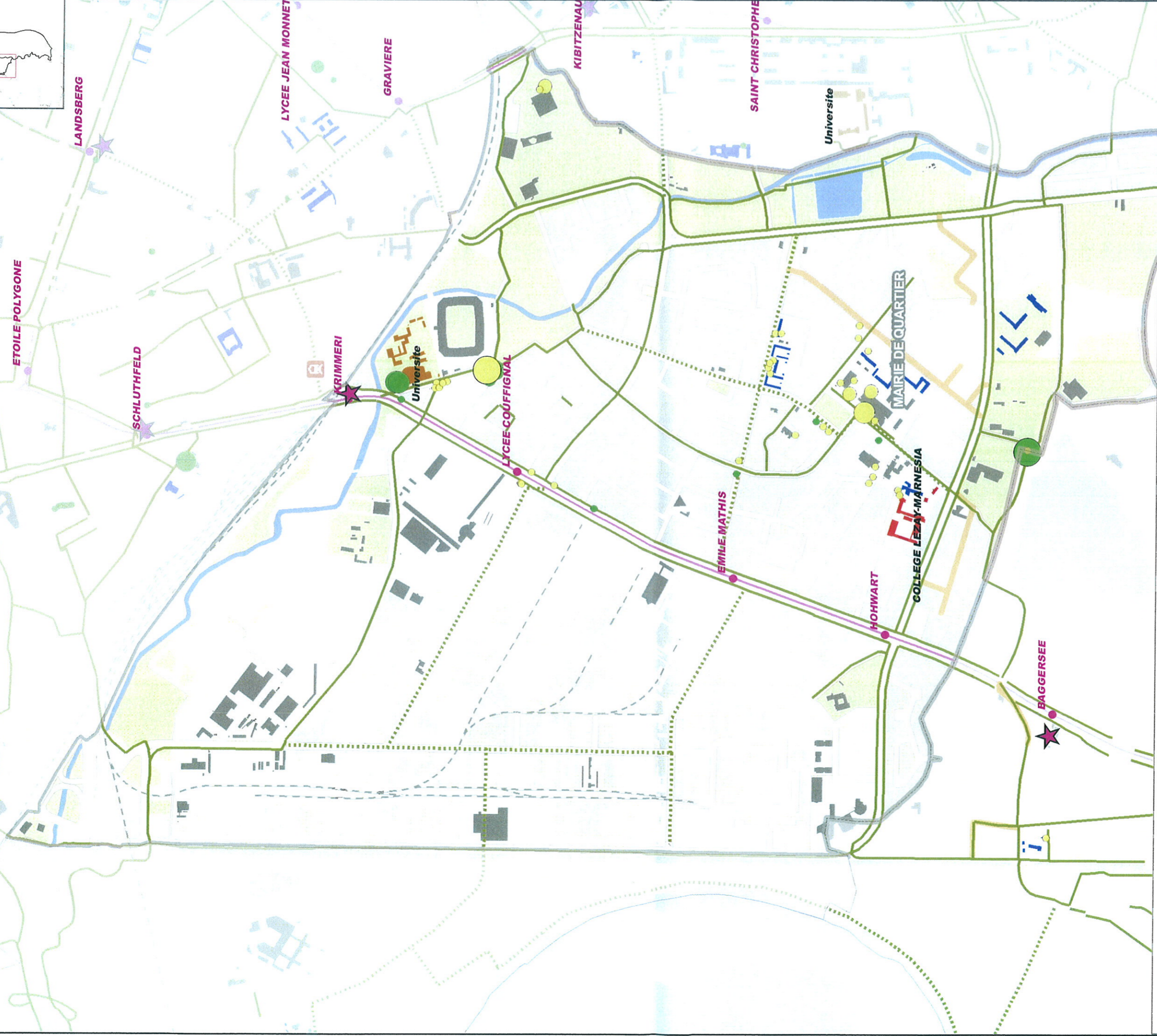


**Les propositions du schéma directeur
vélo 2009 à Strasbourg :**
Meinau



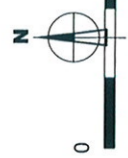
- nombre de places**
- 1 - 12
 - 10 - 30
 - 30 - 60
 - 60 - 100
 - 100 - 400

- arceaux
- rateliers
- ★ véloparc
- zone 30
- réseau cyclable existant
- réseau cyclable primaire proposé dans le schéma directeur

- lycée et université
- collège
- école
- établissement public

- limite CUS
- limite communale
- conseil de quartier
- voie ferrée
- voie de tramway
- gare
- station de tramway

DOCUMENT DE TRAVAIL



Sources : fond SIG-CUS 2008;
Réalisation ADEUS, janvier 2009